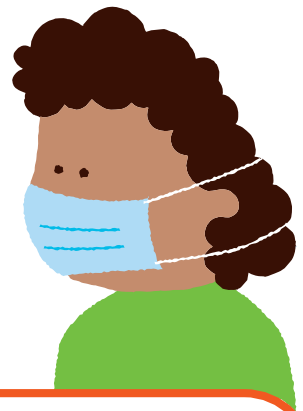
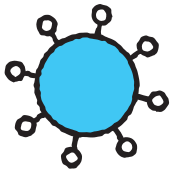


mondkapjes

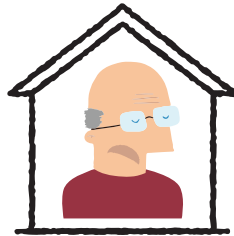
Wanneer dragen medewerkers van Careyn een mondkapje?



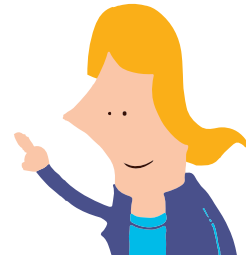
1 Als de richtlijn van het RIVM dat voorschrijft, namelijk:



Bij een cliënt die COVID-positief is of daarvan wordt verdacht.



Bij een cliënt die in quarantaine is.

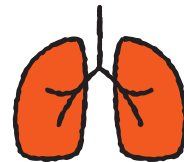


Als dat na een eigen professionele afweging van de zorgmedewerker noodzakelijk is.

2 Als de cliënt (of zijn vertegenwoordiger) dat wil.



3 Als de medewerker zelf een kwetsbare gezondheid heeft.



Versie: 26 juni 2020



Samen corona de baas