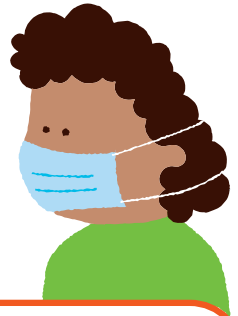
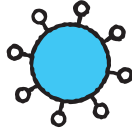


# mondkapjes

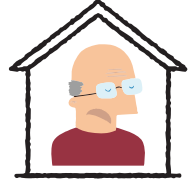
Wanneer dragen medewerkers van Careyn een mondkapje?



Als de cliënt (of zijn vertegenwoordiger) dat wil.



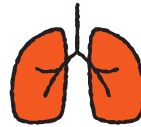
Bij een cliënt die COVID-positief is of daarvan wordt verdacht.



Bij een cliënt die in quarantaine is.



Als dat noodzakelijk is en/of de zorgmedewerker zich daardoor veiliger voelt.



Als de medewerker zelf een kwetsbare gezondheid heeft.

óf als voor een locatie besloten is dat dit noodzakelijk is i.v.m. de veiligheid.



Samen corona de baas